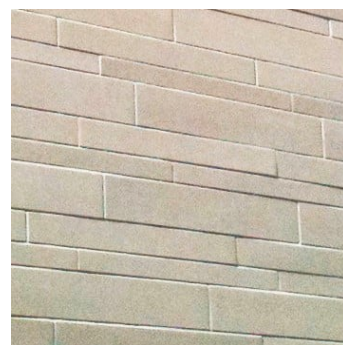
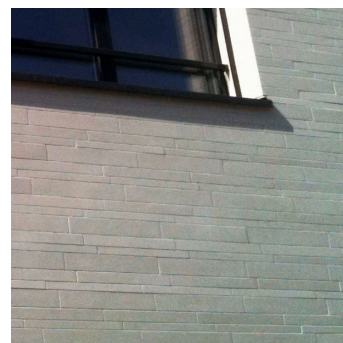


Hinterlüftete Fassaden

Wohnüberbauung «Luegisland», Haus A, Winterthurerstrasse 659, 8051 Zürich



Ausführungsjahr

2013

Architekt

Galli Rudolf Architektur AG, 8003 Zürich

Bauleitung

Allreal Generalunternehmung AG, 8050 Zürich

Fassadenfläche

850 m² fugenlos verputzt - 2.OG bis 6.OG

520 m² Feinsteinzeug geklebt - EG und 1.OG

System

Sto-Ventec, Farbton Putz NCS S 4010-Y10R
und Sto-Feinsteinzeug Micron 40 / 60 / 90 x 600 mm,
Farbton 36BG hellbeige