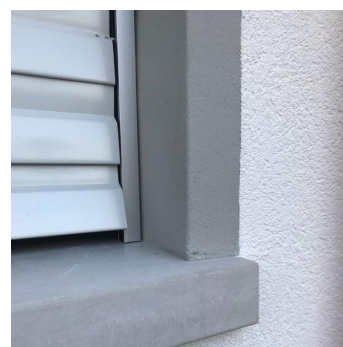


## Verputzte Aussenwärmedämmung

### **Einfamilienhaus, Rainstrasse 25, 8712 Stäfa**



#### **Ausführungsjahr**

2020-2021

#### **Architekt**

Peter Astflack, Allenbergstrasse 70, Stäfa

#### **Bauleitung**

Roman Theiler, Rainstrasse 25, Stäfa

#### **Fassadenfläche**

250 m<sup>2</sup>

#### **System**

Wancotherm 33, 160 mm Mittelbett

Deckputz Fassade: 1.5 mm RAL 9010

Leibungen und Stürze: Immitation mit Stucco

0.5 mm RAL